

**SEED  
CAPIT  
AL  
BIZKA  
IA**

**FONDO  
START  
BIZKA  
IA**

*Zure STARTUP-ak behar duen  
bultzada*

*El impulso  
que tu STARTUP necesita*



Enpresak sustatzeko eta garatzeko finantzaketa.  
Financiación para la promoción y desarrollo empresarial.

 **Bizkaia**  
seed capital

# Talde handi bateko kideak gara

## Formamos parte de un gran equipo

### Zer da Seed Capital Bizkaia?

SEED CAPITAL BIZKAIA, Inbertsio Erakunde Itxien Sozietate Kudeatzailea S.A. (S.G.E.I.C.), Foru-Sozietate Publiko bat da, Bizkaiko Foru Aldundiko Ekonomia Sustatzeko Sailera atxikia; hainbat finantzaketa-tresna administratzaera eta kudeatzaera bideratua.

30 urte baino gehiagoz, Seed Capital Bizkaia apustua egin du enpresa sortu berriak edo lehendik zeudenak sustatzearen eta garatzearen alde, proiektu berritzaileak eta/edo sozialki berritzaileak garatzea helburu izango dutenak.

### ¿Qué es Seed Capital Bizkaia?

SEED CAPITAL BIZKAIA Sociedad Gestora de Entidades de Inversión de Tipo Cerrado S.A. (S.G.E.I.C.) es una Sociedad Pública Foral adscrita al Departamento de Promoción Económica de la Diputación Foral de Bizkaia, destinada a la administración y gestión de diversos instrumentos de financiación.

Durante más de 30 años Seed Capital Bizkaia ha apostado por la promoción y desarrollo de empresas de nueva creación o existentes, que pretendan el desarrollo de proyectos innovadores y/o socialmente innovadores.

### Gure Kompromisoak

- Erabilgarri diren baliabideen kudeaketa eraginkorra
- Kalitatezko zerbitzua
- Ingurumen errespetoa
- Ardua Soziala
- Enpresa-sarea dinamizatzea
- Aukera-berdinatasuna sustatzea

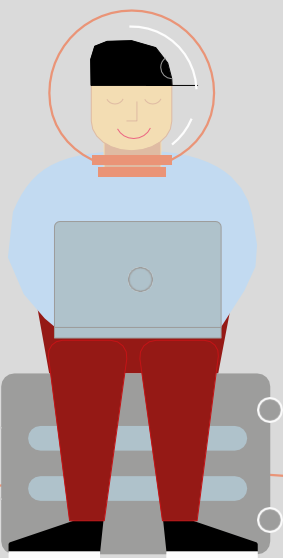
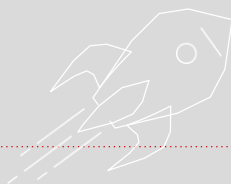
### Nuestros compromisos

- Gestión eficiente de los recursos
- Calidad del servicio
- Respeto al medio ambiente
- Responsabilidad social
- Dinamización del tejido empresarial
- Promover la igualdad de oportunidades





## FONDO START BIZKATA



Hasta / arte

# 100.000€

Partaidetza-maileguan, sustatzaileek aurreko 12 hilabeteetan enpresan egindako inbertsioa berdinduta.

En préstamo participativo, igualando la inversión de las personas promotoras en la empresa en los 12 meses anteriores.

EURIBOR / EURIBORRA

# +1,5%

**Abal eta  
berme barik**  
**Sin avales  
ni garantías**

Gastuak eta  
komisioak

# 0

Gastos y  
Comisiones

Urteko  
gabealdia

# 2

Años de  
carenzia

# *Nori zuzenduta dago? ¿A quién va dirigido?*

## **Teknologia berrien, bizitzaren zientzien eta energia berritzagarrien arloko 5 urte arteko antzinateko merkataritza-sozietateak.**

Talde sustatzailearen gehieneko partaidetza proiektuan eta dedikazio eskusiboa horretara.

Zerga-egoitza eta lantokia Bizkaiko Lurralde Historikoan izatea, eta Gizarte Segurantzaren gubxienez enplegu bat alta emanda. Beaz, S.A.U.k emandako berrikuntza-ziurtagiria ere eduki beharko dute indarrean.

**Inbertsioaren zenbatekoa, sustatzailearen edo Venture Builders-en oinarritzko ekarpen konputagarrien** zenbateko agregatuaren balioidea izango da, funtsaren inbertsioa ordaindu baino hamabi hilabete lehenago (barne).

Oinarritzko ekarpen konputagarriak, kasuan kasuko Sustatzaileak edo Venture Buildersek Xede-Erakunde bakoitzari ondare garbirako ekarpen gisa benetan egindako diruzko ekarpenak dira. Ezinbestean edo nahitaez bihurtgarriak diren partaidetzako finantzaketan bidez egindako ekarpenak ere sartuko dira. Inola ere ez dira sartuko jabetza intelektualaren edo industrialaren eskubideetatik, lanorduen kapitalizaziotik edo garapen tekniko edo teknologikoetatik, media-for-equity edo antzekoetatik eratorritako ekarpenak.

**Xede-Erakunde bakoitzeko inbertsioaren zenbatekoa 60.000 eta 100.000 euro** artekoa izango da. Xede-Erakunde bakoitzean bertsio bakarra egingo da. Ondorioz, ezin izango da follow-on eragiketarik egin.

## **Sociedades mercantiles de hasta 5 años de antigüedad del ámbito de las nuevas tecnologías, ciencias de la vida y energías renovables.**

Participación mayoritaria del equipo promotor en el proyecto y dedicación exclusiva al mismo.

Sede fiscal y centro de trabajo, con al menos un empleo dado de alta en la Seguridad Social, en el Territorio Histórico de Bizkaia. Deberán de contar asimismo con el certificado de innovación emitido por Beaz, S.A.U., en vigor.

**El importe de la inversión será equivalente al importe agregado de las Aportaciones Base Computables** del Promotor o Venture Builders en los 12 meses previos a la fecha (incluida) en que fuera a producirse el desembolso de la inversión del Fondo.

Aportaciones base computables, significa aquellas aportaciones dinerarias efectivamente realizadas a cada Entidad Objetivo por el Promotor correspondiente o Venture Builders como aportaciones al patrimonio neto. Se incluirán también aportaciones realizadas por medio de financiaciones participativas necesaria u obligatoriamente convertibles. En ningún caso se incluirán aportaciones derivadas de derechos de propiedad intelectual o industrial, capitalización de horas de trabajo o desarrollos técnicos o tecnológicos, media-for-equity o similares.

**El importe de la inversión en cada Entidad Objetivo será de entre 60.000.-€ y 100.000.-€.** Sólo se realizará una única versión en cada Entidad Objetivo. En consecuencia, no podrán llevarse a cabo operaciones de follow-on.



Xede-Erakundeak egunean izan beharko ditu Bizkaiko Foru Ogasunarekiko eta Gizarte Segurantzarekiko ordainketak, eta bere egoera erregularizatuta eduki beharko du edozein administrazio publikorekin.

Xede-Erakundea ezin da ondare-desoreka egoeran egon, eta ezin da berankortasun-zerrendetan agertu.

Xede-Erakundearen hazkundea izango da Funtsaren inbertsioaren xedea, bai ekonomiaren eta enpresaren ikuspegitik, bai gizartearen ikuspegitik (Xede-Erakundeak enplegua sortzea).

Bereziki, Xede-Erakundeak ezin izango du Funtsaren inbertsioa beste erakunde batzuetako zorra birfintzatzeko edo ibilgailuak, higiezinak edo kuotak, partaidetzak, partaidetza sozialak, akzioak edo bestelako baloreak eskuratzeko erabili.

Behin Funtsak inbertituta, Xede-Erakundeak urtero ikuskatu beharko ditu bere kontuak, inbertsioak indarrean jarraitzen duen bitartean.

Inbertsioa egiten den unean, Xede-Erakundeak ezin izango dira Sozietate Kudeatzaileak kudeatzen dituen beste erakunde batzuen inbertsioen parte izan (ez benetan ordaindutakoa, ez konprometitua, ez oraindik ordaindu barik dagoena).

Funtsak inbertsioa egin ondoren, Xede-Erakundeek ezin izango dute Sozietate Kudeatzaileak kudeatutako beste erakunde batzuen inbertsiorik eskatu edo jaso, Funtsaren inbertsioa ordaindu eta hemezortzi hilabete igaro arte (ahal dela).

La Entidad Objetivo debe de estar al corriente de pagos con la Hacienda Foral de Bizkaia y con la Seguridad Social, así como tener regularizada su situación con cualquier administración pública.

La Entidad Objetivo no se puede encontrar en situación de desequilibrio patrimonial ni puede figurar en listados de morosidad.

El destino de la inversión del Fondo será el crecimiento de la Entidad Objetivo, tanto en términos meramente económico-empresariales como en términos sociales (creación de empleo por la Entidad Objetivo).

En particular, la Entidad Objetivo no podrá destinar la inversión del Fondo a refinanciar deuda o a la adquisición de vehículos, inmuebles o cuotas, participaciones, participaciones sociales, acciones u otros valores en otras entidades.

Una vez invertida por el Fondo la Entidad Objetivo deberá de auditar sus cuentas anualmente y mientras la inversión siga vigente.

En el momento de la inversión, las Entidades Objetivo no podrán ser o haber sido objeto de inversión (tanto efectivamente desembolsada como comprometida o pendiente de desembolso) por otras entidades gestionadas por la Sociedad Gestora.

Realizada la inversión por el Fondo, las Entidades Objetivo no podrán solicitar ni ser objeto de inversión por otras entidades gestionadas por la Sociedad Gestora hasta transcurridos (preferiblemente) dieciocho meses desde el desembolso de la del Fondo.



**Ordainketak zazpi urteko iraupena izango du, bi urteko gabealdiarekin eta bost urteko amortizazioarekin.**

**Interes-tasa finkoa Euriborra + %1,5 izango da, eta aldakorra konpainiaren urteko emaitza garbiaren arabera izango da. Aurreko bien baturak ezin izango du, inola ere, Euribor + %0,5eko atalasea gainditu.**

**Ez da abalik edo bestelako berme pertsonalik edo berme errealik eskatuko.**

**Bihurketa borondatezkoa izango da, eta, beraz, hori egitea Funtsaren nahibadakotasun ahalmena izango da. Funtsak bihurketa aukeratu ahal izango du, baldin eta:**

(1) Erakunde Partaidetuak Funtsak inbertsioari eutsi dion ekitaldi guztietako urteko kontuen aldeko auditoretza-txostena lortu badu.

(2) Erakunde Partaidetuak Funtsarekin eta hirugarrenekin dituen ordainketa-betebeharrak egunean baditu.

La duración será de 7 años desde el desembolso, con 2 años de carencia y 5 años de amortización.

El tipo de interés fijo será de Euribor +1,5%<sup>oy</sup> el variable dependerá del resultado neto anual de la compañía. No pudiendo en ningún caso, la suma de los dos anteriores superar el umbral del Euribor +5%.

No se exigirán avales u otras garantías personales o garantías reales.

La conversión será voluntaria, siendo por tanto una facultad discrecional del Fondo, que podrá optar por la conversión siempre que, cumulativamente:

(1) La Entidad Participada haya obtenido informe de auditoría favorable de las cuentas anuales de todos los ejercicios en que el Fondo haya mantenido su inversión.

(2) La Entidad Participada se encuentre al corriente de sus obligaciones de pago con el Fondo y con terceros.

### i

**Aurreko lerrokadan aurreikusitakoaz gain, Sozietate Kudeatzaileak baldintza hauekoren bat edo batzuk betetzea eskatu ahal izango du bihurketa egiteko:**

- Erakunde Partaidetuak aurreko ekitaldian gutxienez 300.000 euro fakturatu izana;
- Erakunde Partaidetuak gutxienez lanaldi osoko bi enplegu berri sortu izana (eta horiei eustea) Funtsak inbertsioari eutsi dion aldirian;
- Partaidetzako Erakundeak negozio-eredu eskalagarria erakutsi badu, Sozietate Kudeatzaileak nahi bezala, edo
- bihurketa Inbertsio Kualifikatuko Erronda baten esparruan egitea.

**La Sociedad Gestora podrá exigir que se de alguna o varias de las siguientes circunstancias para optar por la conversión:**

- Que la Entidad Participada haya facturado, al menos, 300.000 euros en el ejercicio inmediatamente anterior.
- Que la Entidad Participada haya generado, al menos, dos nuevos empleos a tiempo completo (y los mantenga) durante el periodo en que el Fondo haya mantenido su inversión.
- La Entidad Participada haya demostrado un modelo de negocio escalable, a satisfacción de la Sociedad Gestora.
- Que la conversión se produzca en el marco de una Ronda de Inversión Cualificada.



01.

ONLIN  
E

Egin hasierako eskaera, bai gure webgunearen bidez, bai helbide honetan elkarrizketa eskatuta.

Realiza una solicitud inicial, bien por nuestra web o bien solicitando una entrevista.



02.

ONLIN  
E

**Proiektua hasierako inbertsio-parametroetan sartzen bada, hau eskatuko dizugu:**

Si el proyecto entra en los parámetros iniciales de inversión, te pediremos lo siguiente:



Hasierako eskaera egin eta hurrengo 3 hilabeteetan dokumentazio guztia aurkeztu ez bada, Seed Capital Bizkaia alde bakarretik ezeztatu ahal izango du prozesua.

Si en los 3 meses siguientes a la solicitud inicial no se ha aportado toda la documentación, Seed Capital Bizkaia podrá cancelar el proceso de forma unilateral.





INFORMAZIO GEHIAGORAKO:  
PARA MÁS INFORMACIÓN:

Seed Capital Bizkaia  
Sabino Arana, 8 - 5ª planta  
48013 Bilbao, Bizkaia

T: 944 162 223  
[seedcapitalbizkaia@bizkaia.eus](mailto:seedcapitalbizkaia@bizkaia.eus)

[seedcapitalbizkaia.eus](http://seedcapitalbizkaia.eus)