

**SEED
CAPITAL
BIZKATA**

**FONDO
START
BIZKATA**

*The push
your STARTUP needs*

*El impulso
que tu STARTUP necesita*



Financing for business promotion and development.
Financiación para la promoción y desarrollo empresarial.

 **Bizkaia**
seed capital

We are part of a great team

Formamos parte de un gran equipo

What is Seed Capital Bizkaia?

SEED CAPITAL BIZKAIA, Sociedad Gestora de Entidades de Inversión de Tipo Cerrado S.A. (S.G.E.I.C.) is a Provincial Public Company attached to the Department of Economic Promotion of the Provincial Council of Bizkaia, dedicated to the administration and management of various financing instruments.

For more than 30 years, Seed Capital Bizkaia has been firmly committed to the promotion and development of newly created or existing companies that seek to develop innovative and/or social impact innovative projects.

¿Qué es Seed Capital Bizkaia?

SEED CAPITAL BIZKAIA Sociedad Gestora de Entidades de Inversión de Tipo Cerrado S.A. (S.G.E.I.C.) es una Sociedad Pública Foral adscrita al Departamento de Promoción Económica de la Diputación Foral de Bizkaia, destinada a la administración y gestión de diversos instrumentos de financiación.

Durante más de 30 años Seed Capital Bizkaia ha apostado por la promoción y desarrollo de empresas de nueva creación o existentes, que pretendan el desarrollo de proyectos innovadores y/o socialmente innovadores.

Our commitments

- Efficient management of available resources
 - Quality of service
 - Respect for the environment
 - Social Responsibility
 - Dynamization of the business fabric
 - Promote equal opportunities
-

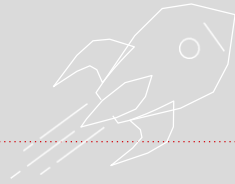
Nuestros compromisos

- Gestión eficiente de los recursos
- Calidad del servicio
- Respeto al medio ambiente
- Responsabilidad social
- Dinamización del tejido empresarial
- Promover la igualdad de oportunidades





FONDO START BIZKAIA

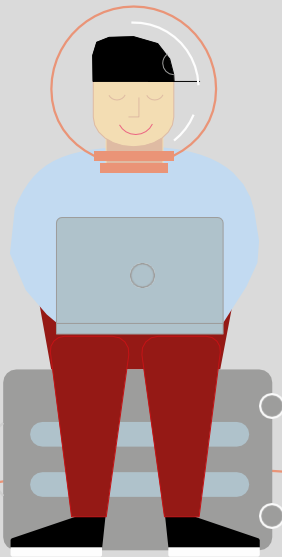


Up to / Hasta

100.000€

In participatory loan, equal to the promoters investment in the company in the previous 12 months.

En préstamo participativo, igualando la inversión de las personas promotoras en la empresa en los 12 meses anteriores.



EURIBOR

+1,5%

Without sureties or guarantees

Sin avales ni garantías

expenses and
commissions

0

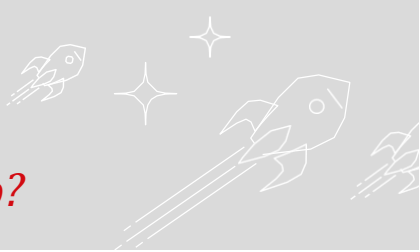
Gastos y
Comisiones

Year grace
period

2

Años de
carenía

Who is it for? ¿A quién va dirigido?



Companies up to 5 years old related to new technologies, life sciences and renewable energies.

Majority participation of the promotional team in the project and exclusive dedication to it.

Tax address and work centre, with at least one job registered with the Social Security, in Bizkaia. They must also have a valid innovation certificate issued by Beaz, S.A.U.

The amount of the investment will be equivalent to the aggregate amount of the Computable Base Contributions of the Promotor or Venture Builders in the 12 months prior to the date (included) of the disbursement of the Fund investment.

Computable base contributions means those monetary contributions actually made to each Target Entity by the corresponding Promotor or Venture Builders as contributions to the net assets. Contributions will also be included made through necessary or mandatory convertible participative finance. Under no circumstances shall any contributions derived from intellectual or industrial property rights, capitalization of work hours or technical or technological developments, media-for-equity or similar be included.

The amount of the investment in each Target Entity will be between €60,000 and €100,000. Only a single version will be made in each Target Entity. Therefore, follow-on operations cannot be carried out.

Sociedades mercantiles de hasta 5 años de antigüedad del ámbito de las nuevas tecnologías, ciencias de la vida y energías renovables.

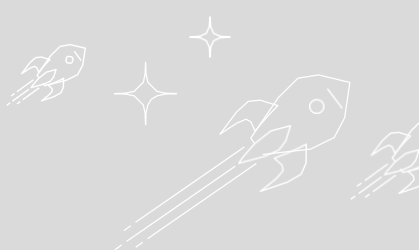
Participación mayoritaria del equipo promotor en el proyecto y dedicación exclusiva al mismo.

Sede fiscal y centro de trabajo, con al menos un empleo dado de alta en la Seguridad Social, en el Territorio Histórico de Bizkaia. Deberán de contar asimismo con el certificado de innovación emitido por Beaz, S.A.U., en vigor.

El importe de la inversión será equivalente al importe agregado de las Aportaciones Base Computables del Promotor o Venture Builders en los 12 meses previos a la fecha (incluida) en que fuera a producirse el desembolso de la inversión del Fondo.

Aportaciones base computables, significa aquellas aportaciones dinerarias efectivamente realizadas a cada Entidad Objetivo por el Promotor correspondiente o Venture Builders como aportaciones al patrimonio neto. Se incluirán también aportaciones realizadas por medio de financiaciones participativas necesaria u obligatoriamente convertibles. En ningún caso se incluirán aportaciones derivadas de derechos de propiedad intelectual o industrial, capitalización de horas de trabajo o desarrollos técnicos o tecnológicos, media-for-equity o similares.

El importe de la inversión en cada Entidad Objetivo será de entre 60.000.-€ y 100.000.-€. Sólo se realizará una única versión en cada Entidad Objetivo. En consecuencia, no podrán llevarse a cabo operaciones de follow-on.



The Target Entity must be up to date with the payments to the Bizkaia Provincial Treasury and the Social Security, as well as a normalised status with all public administrations.

The Target Entity cannot be in situation of asset imbalance or included on default lists.

The purpose of the Fund's investment will be the growth of the Target Entity, both in merely economic-business terms and in social terms (job creation by the Target Entity).

In particular the Target Entity cannot use the Fund's investment to refinance debt or the acquisition of vehicles, properties or instalments, shares, company participations or other securities in other entities.

Once the Fund has made the investment the Target Entity must audit its accounts annually and while the investment remains in force.

At the time of the investment, the Target Entities cannot be or have been invested in (whether actually disbursed or committed or pending disbursement) by other entities managed by the Management Company.

Once the Fund has made the investment, the Target Entities cannot request or receive investment from other entities managed by the Management Company until (preferably) eighteen months from the disbursement of the Fund.

La Entidad Objetivo debe de estar al corriente de pagos con la Hacienda Foral de Bizkaia y con la Seguridad Social, así como tener regularizada su situación con cualquier administración pública.

La Entidad Objetivo no se puede encontrar en situación de desequilibrio patrimonial ni puede figurar en listados de morosidad.

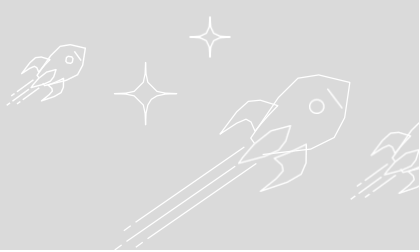
El destino de la inversión del Fondo será el crecimiento de la Entidad Objetivo, tanto en términos meramente económico-empresariales como en términos sociales (creación de empleo por la Entidad Objetivo).

En particular, la Entidad Objetivo no podrá destinar la inversión del Fondo a refinanciar deuda o a la adquisición de vehículos, inmuebles o cuotas, participaciones, participaciones sociales, acciones u otros valores en otras entidades.

Una vez invertida por el Fondo la Entidad Objetivo deberá de auditar sus cuentas anualmente y mientras la inversión siga vigente.

En el momento de la inversión, las Entidades Objetivo no podrán ser o haber sido objeto de inversión (tanto efectivamente desembolsada como comprometida o pendiente de desembolso) por otras entidades gestionadas por la Sociedad Gestora.

Realizada la inversión por el Fondo, las Entidades Objetivo no podrán solicitar ni ser objeto de inversión por otras entidades gestionadas por la Sociedad Gestora hasta transcurridos (preferiblemente) dieciocho meses desde el desembolso de la del Fondo.



The term will be seven years from the disbursement, with a two year grace period and five years amortisation.

The fixed interest rate will be Euribor +1.5% and the variable will depend on the company's annual net result. Under no circumstances can the sum of the two above exceed the threshold Euribor +5%.

No personal sureties, guarantees or in rem securities shall be required.

The conversion will be voluntary, and therefore a discretionary power of the Fund, which may opt for the conversion provided that both.

- (1) The Investee Entity has obtained a favourable audit report of the annual accounts from all the years in which the Fund has maintained its investment.
- (2) The Investee Entity is up to date with its payment obligations with the Fund and third parties.

i

In addition to the provisions in the previous paragraph, the Management Company may demand one or several of the following circumstances to opt for the conversion:

- a) that the Investee Entity has invoiced at least 300,000 euros in the previous financial year;
- b) that the Investee Entity has generated at least two new full-time jobs (and keeps them) during the period in which the Fund has maintained its investment.
- c) the Investee Entity has proven a scalable business model to the satisfaction of the Management Company.
- d) that the conversion occurs within a Qualified Investment Round.

La duración será de 7 años desde el desembolso, con 2 años de carencia y 5 años de amortización.

El tipo de interés fijo será de Euribor +1,5% y el variable dependerá del resultado neto anual de la compañía. No pudiendo en ningún caso, la suma de los dos anteriores superar el umbral del Euribor +5%.

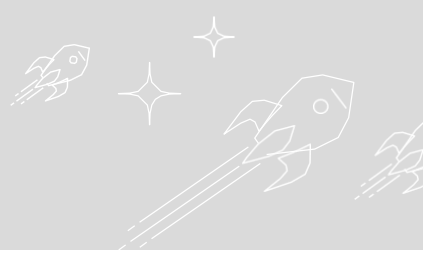
No se exigirán avales u otras garantías personales o garantías reales.

La conversión será voluntaria, siendo por tanto una facultad discrecional del Fondo, que podrá optar por la conversión siempre que, cumulativamente:

- (1) La Entidad Participada haya obtenido informe de auditoría favorable de las cuentas anuales de todos los ejercicios en que el Fondo haya mantenido su inversión.
- (2) La Entidad Participada se encuentre al corriente de sus obligaciones de pago con el Fondo y con terceros.

La Sociedad Gestora podrá exigir que se de alguna o varias de las siguientes circunstancias para optar por la conversión:

- a) Que la Entidad Participada haya facturado, al menos, 300.000 euros en el ejercicio inmediatamente anterior.
- b) Que la Entidad Participada haya generado, al menos, dos nuevos empleos a tiempo completo (y los mantenga) durante el periodo en que el Fondo haya mantenido su inversión.
- c) La Entidad Participada haya demostrado un modelo de negocio escalable, a satisfacción de la Sociedad Gestora.
- d) Que la conversión se produzca en el marco de una Ronda de Inversión Cualificada.



01.

ONLINE

Make an initial request either on our website or requesting an interview here.

Realiza una solicitud inicial, bien por nuestra web o bien solicitando una entrevista.



02.

ONLINE

If the project comes within the initial investment parameters, we will ask you for the following:

Si el proyecto entra en los parámetros iniciales de inversión, te pediremos lo siguiente:



If all the documentation has not been provided in the 3 months following the initial request, Seed Capital Bizkaia can cancel the process unilaterally.

Si en los 3 meses siguientes a la solicitud inicial no se ha aportado toda la documentación, Seed Capital Bizkaia podrá cancelar el proceso de forma unilateral.





INFORMAZIO GEHIAGORAKO:
PARA MÁS INFORMACIÓN:

Seed Capital Bizkaia
Sabino Arana, 8 - 5ª planta
48013 Bilbao, Bizkaia

T.: 944 162 223
seedcapitalbizkaia@bizkaia.eus

seedcapitalbizkaia.eus